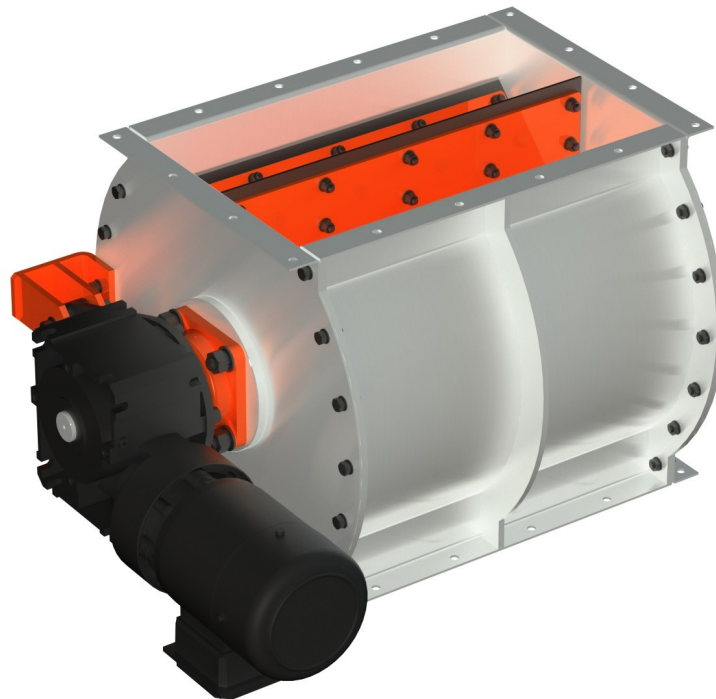


Podajnik komorowy

rotary feeder

RPGG 30-50



numer zamówienia / order number	RPGG 30-50
wydajność transportowa / transport capacity:	25 m³/h
ciśnienie robocze / work pressure	+/- 5000 Pa
pobór mocy silnika elektrycznego / motor power	0,75 kW
obroty silnika elektrycznego / motor speed	922 RPM
napięcie silnika / motor voltage	230/400V/50 Hz
prąd silnika / motor current	2,1 A
masa / weight	107 kg
wielkość kołnierza / flange size	300x500 mm
temperatura robocza / working temperature	od -30 do +80 °C
obroty wirnika / rotor speed	18 RPM
liczba łopatek / number of blades	8 ks
materiał / material design	11375
ochrona powierzchni / surface protection	lakierowane / lacquered

Opis

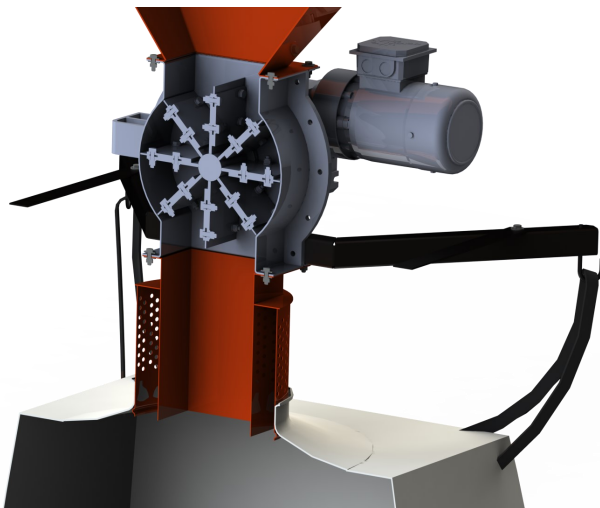
Jest to urządzenie przeznaczone przede wszystkim do opróżniania lejów wysypowych urządzeń filtracyjnych w trakcie pracy. Podajnik komorowy transportuje materiał z górnej części do dolnej przez obracanie wirnika podajnika. Wirnik posiada elastyczne zakończenie łopatek, co zapewnia wymaganą szczelność podczas pracy urządzenia filtracyjnego. Wirnik jest łożyskowany na wale z wykorzystaniem łożysk, które znajdują się poza przestrzenią transportowanego materiału. Obroty wirnika zapewnia silnik ze skrzynią przekładniową ułożoną na podstawie podajnika komorowego.

Zastosowanie

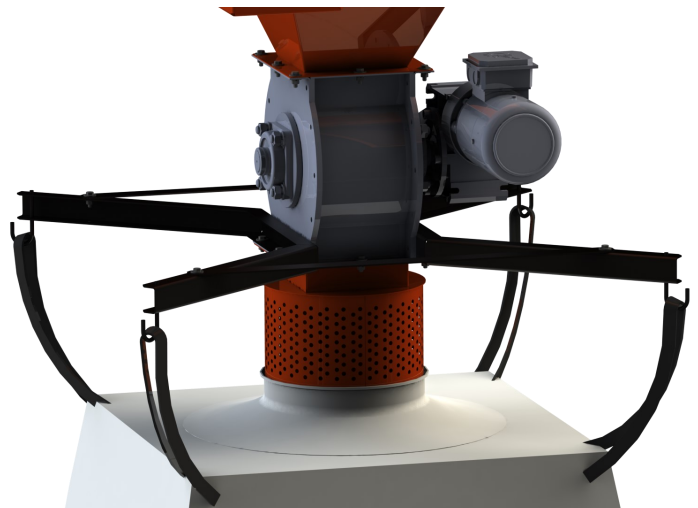
Podajnik rotacyjny jest najczęściej stosowany w urządzeniach filtracyjnych i separatorach cyklonowych z wymogiem ciągłego odprowadzania odfiltrowanego pyłu w trakcie pracy technologii. Konstrukcja podajnika komorowego zapewnia uszczelnienie wylotu podczas pracy i zapobiega przysysaniu powietrza do filtra lub wydmuchiwaniu zanieczyszczeń do otoczenia filtra. Podajniki komorowe RPGG są certyfikowane do oddzielania przestrzeni z niebezpieczeństwem wybuchu od przestrzeni bez niebezpieczeństwa wybuchu, dlatego mogą być stosowane również w aplikacjach systemów odciążu pyłów wybuchowych.

Warunki pracy

Podajniki komorowe RPGG są skonstruowane do transportu sypkiego lub włóknistego pyłu o wielkości cząstek maksymalnie 50 mm. Temperatura transportowanego materiału może się wahać w zakresie od -20°C do 80°C. Podajnik komorowy można umieszczać w środowisku o temperaturze od -20°C do +40°C. Podajnik rotacyjny jest skonstruowany do uruchamiania za pomocą rozrusznika silnikowego. Podajnik komorowy RPGG jest certyfikowany do oddzielania przestrzeni wewnętrznej strefy 22 od przestrzeni bez niebezpieczeństwa wybuchu.



przekrój podajnika komorowego



sposób umocowania big-bagu