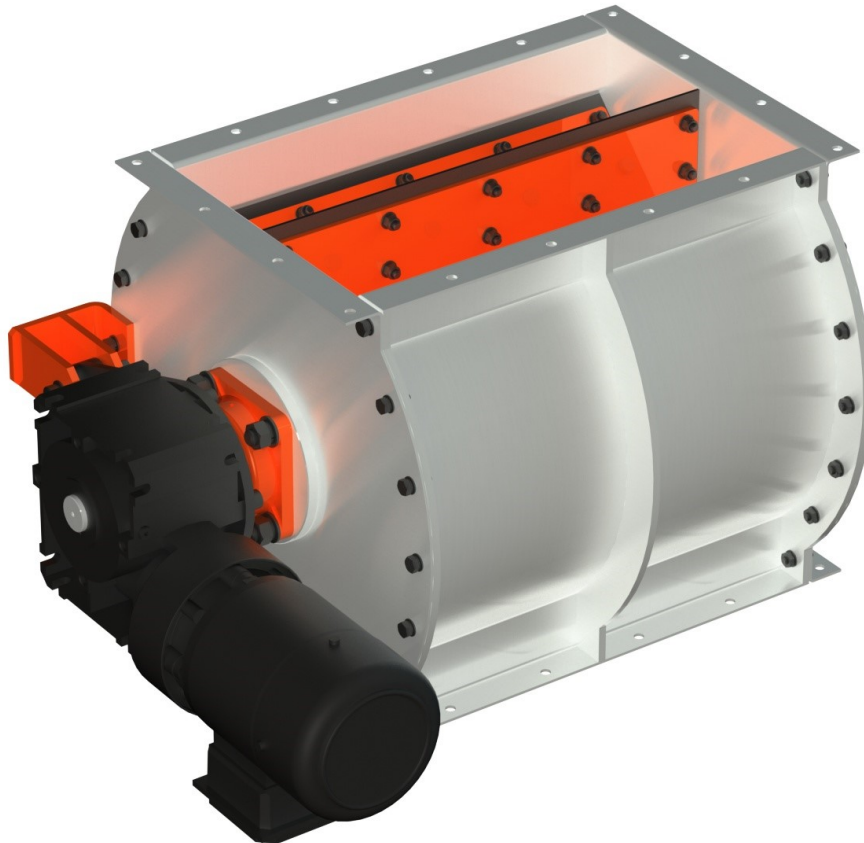


# Podajnik komorowy

## rotary feeder

### RPGG 50-80



numer zamówienia / order number	<b>RPGG 50-80</b>
wydajność transportowa / transport capacity:	<b>60 m<sup>3</sup>/h</b>
ciśnienie robocze / work pressure	<b>+/- 5000 Pa</b>
pobór mocy silnika elektrycznego / motor power	<b>1,5 kW</b>
obroty silnika elektrycznego / motor speed	<b>1480 RPM</b>
napięcie silnika / motor voltage	<b>400/690V/50Hz</b>
prąd silnika / motor current	<b>3,1 A</b>
masa / weight	<b>172 kg</b>
wielkość kołnierza / flange size	<b>500x800 mm</b>
temperatura robocza / working temperature	<b>od -30 do +80 °C</b>
obroty wirnika / rotor speed	<b>18 RPM</b>
liczba łopatek / number of blades	<b>8 ks</b>
materiał / material design	<b>11375</b>
ochrona powierzchni / surface protection	<b>lakierowane / lacquered</b>

## Opis

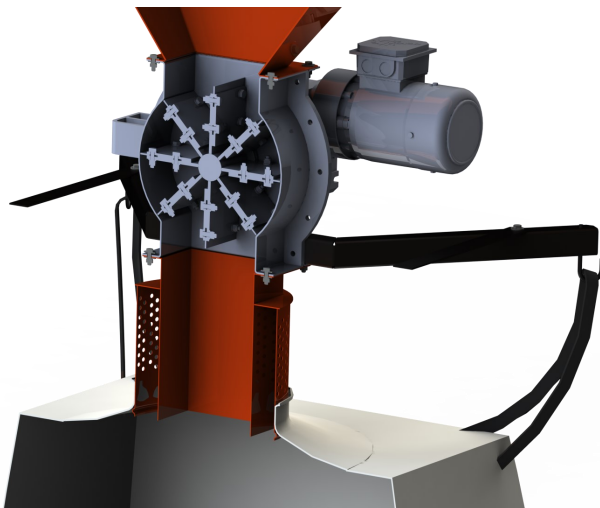
Jest to urządzenie przeznaczone przede wszystkim do opróżniania lejów wysypowych urządzeń filtracyjnych w trakcie pracy. Podajnik komorowy transportuje materiał z górnej części do dolnej przez obracanie wirnika podajnika. Wirnik posiada elastyczne zakończenie łopatek, co zapewnia wymaganą szczelność podczas pracy urządzenia filtracyjnego. Wirnik jest łożyskowany na wale z wykorzystaniem łożysk, które znajdują się poza przestrzenią transportowanego materiału. Obroty wirnika zapewnia silnik ze skrzynią przekładniową ułożoną na podstawie podajnika komorowego.

## Zastosowanie

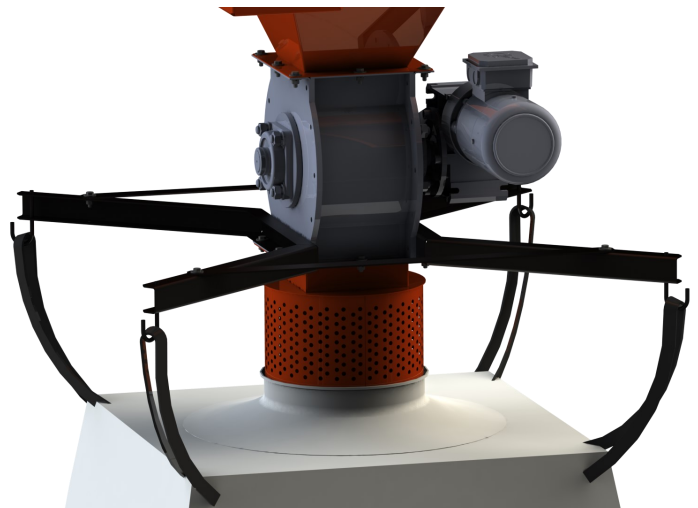
Podajnik rotacyjny jest najczęściej stosowany w urządzeniach filtracyjnych i separatorach cyklonowych z wymogiem ciągłego odprowadzania odfiltrowanego pyłu w trakcie pracy technologii. Konstrukcja podajnika komorowego zapewnia uszczelnienie wylotu podczas pracy i zapobiega przysysaniu powietrza do filtra lub wydmuchiwaniu zanieczyszczeń do otoczenia filtra. Podajniki komorowe RPGG są certyfikowane do oddzielania przestrzeni z niebezpieczeństwem wybuchu od przestrzeni bez niebezpieczeństwa wybuchu, dlatego mogą być stosowane również w aplikacjach systemów odciążu pyłów wybuchowych.

## Warunki pracy

Podajniki komorowe RPGG są skonstruowane do transportu sypkiego lub włóknistego pyłu o wielkości cząstek maksymalnie 50 mm. Temperatura transportowanego materiału może się wahać w zakresie od -20°C do 80°C. Podajnik komorowy można umieszczać w środowisku o temperaturze od -20°C do +40°C. Podajnik rotacyjny jest skonstruowany do uruchamiania za pomocą rozrusznika silnikowego. Podajnik komorowy RPGG jest certyfikowany do oddzielania przestrzeni wewnętrznej strefy 22 od przestrzeni bez niebezpieczeństwa wybuchu.



*przekrój podajnika komorowego*



*sposób umocowania big-bagu*